

Vímuefnaneysla ungs fólks í Grindavík

**Niðurstöður rannsókna meðal nemenda
í 8., 9. og 10. bekk í Grunnskóla Grindavíkur
árið 2011**



RANNSÓKNIR & GREINING

www.rannsoknir.is

© 2011 Rannsóknir & greining

Rit þetta má ekki afrita með nokkrum hætti, svo sem með ljósmyndun, prentun, hljóðritun eða á sambærilegan hátt, að hluta eða í heild, án skriflegs leyfis Rannsókna & greiningar.

Efnisyfirlit

<i>Yfirlit yfir myndir</i>	5
<i>Listi yfir töflur</i>	6
<i>Inngangsorð</i>	7
Aðferð og gögn	7
Þátttakendur og framkvæmd	7
Mælitæki	8
<i>Neysla tóbaks, áfengis og annarra vímuefna</i>	9
Daglegar reykingar	9
Munn- og neftóbaksnotkun	11
<i>Áfengisneysla</i>	14
Neysla áfengis um ævina	14
Ölvun síðastliðna 30 daga	15
Hvar drekka unglíngarnir áfengi?	17
<i>Neysla annarra vímuefna</i>	18
Kannabisneysla	18
Neysla annarra ólöglegra vímuefna	20

Yfirlit yfir myndir

Mynd 1.	Hlutfall nemenda í 10. bekk sem reykja daglega, árin 1997-2011.	9
Mynd 2.	Hlutfall nemenda í 9. bekk sem reykja daglega, árin 2000-2011.	9
Mynd 3.	Hlutfall nemenda í 8. bekk í Grindavík, á Suðurnesjum og á landinu í heild sem reykja daglega, árin 2009 til 2011.	10
Mynd 4.	Hlutfall nemenda í 9. og 10. bekk sem hafa notað munntóbak 20 sinnum eða oftar um ævina, árin 2008 til 2011.	11
Mynd 5.	Hlutfall nemenda í 9. og 10. bekk sem hafa notað munntóbak einu sinni eða oftar sl. 30 daga, árin 2008 til 2011.	11
Mynd 6.	Hlutfall nemenda í 9. og 10. bekk sem hafa notað neftóbak 20 sinnum eða oftar um ævina, árin 2008 til 2011.	12
Mynd 7.	Hlutfall nemenda í 9. og 10. bekk sem hafa notað neftóbak einu sinni eða oftar sl. 30 daga, árin 2008 til 2011.	12
Mynd 8.	Hlutfall nemenda í 8. bekk í Grindavík, á Suðurnesjum og á landinu í heild sem hafa notað munntóbak einu sinni eða oftar sl. 30 daga, árin 2009 til 2011.	13
Mynd 9.	Hlutfall nemenda í 8. bekk í Grindavík, á Suðurnesjum og á landinu í heild sem hafa notað neftóbak einu sinni eða oftar sl. 30 daga, árin 2009 til 2011.	13
Mynd 10.	Hlutfall nemenda í 10. bekk sem hafa orðið drukkin einu sinni eða oftar um ævina, árin 1997 – 2011.	14
Mynd 11.	Hlutfall nemenda í 9. bekk í Grindavík, Suðurnesjum og á landinu í heild sem hafa orðið ölvaðir einu sinni eða oftar um ævina, árin 2009 til 2011.	14
Mynd 12.	Hlutfall nemenda í 8. bekk í Grindavík, á Suðurnesjum og á landinu í heild sem hafa orðið ölvaðir einu sinni eða oftar um ævina, árin 2009 til 2011.	15
Mynd 13.	Hlutfall nemenda í 10. bekk sem hafa orðið ölvaðir einu sinni eða oftar síðastliðna 30 daga, árin 1997-2011.	15
Mynd 14.	Hlutfall nemenda í 9. bekk í Grindavík, á Suðurnesjum og á landinu í heild sem hafa orðið ölvaðir einu sinni eða oftar síðastliðna 30 daga, árin 2009 til 2011.	16
Mynd 15.	Hlutfall nemenda í 8. bekk í Grindavík, á Suðurnesjum og á landinu í heild sem hafa orðið ölvaðir einu sinni eða oftar síðastliðna 30 daga, árin 2009 til 2011.	16
Mynd 16.	Hlutfall nemenda í 10. bekk sem hafa notað hass einu sinni eða oftar um ævina, árin 1997-2011.	18
Mynd 17.	Hlutfall nemenda í 9. bekk sem hafa notað hass einu sinni eða oftar um ævina, árin 2000 til 2011.	18
Mynd 18.	Hlutfall nemenda í 8., 9. og 10. bekk sem segjast hafa notað marjúana einu sinni eða oftar um ævina árið 2011.	19
Mynd 19.	Hlutfall nemenda í 8., 9. og 10. bekk sem hafa notað hass EÐA marjúana einu sinni eða oftar um ævina, árið 2011.	19
Mynd 20.	Hlutfall nemenda í 10. bekk sem hafa notað amfetamín einu sinni eða oftar um ævina, árin 2008 til 2011.	20
Mynd 21.	Hlutfall nemenda í 10. bekk sem hafa notað sniff (t.d. lím) einu sinni eða oftar um ævina, árin 2008 til 2011.	20
Mynd 22.	Hlutfall nemenda í 10. bekk sem hafa notað sveppi (sem vímuefni) einu sinni eða oftar um ævina, árin 2008 til 2011.	21
Mynd 23.	Hlutfall nemenda í 10. bekk sem hafa notað E- töflu einu sinni eða oftar um ævina, árin 2008 til 2011.	21

Listi yfir töflur

Tafla 1.	Hlutfall nemenda í 10. bekk árin 2010 og 2011 sem hafa drukkið áfengi (stundum eða oft) á tilteknum stöðum.....	17
-----------------	---	----

Inngangsorð

Þessi úrvinnsla er hluti af samvinnulíkani Rannsókna & greiningar og Grindavíkur. Í úttektinni gefur að líta niðurstöður rannsókna meðal nemenda í efstu bekkjum grunnskóla á Íslandi 2011. Gagnasöfnun fór fram með spurningalistakönnun í febrúarmánuði. Nú árið 2011 er athyglinni beint að vímuefnanotkun, þ.á.m. daglegum reykingum, munn- og neftóbaksnotkun, ölvunardrykkju og neyslu ólöglegra fíkniefna. Allar myndir í þessari skýrslu standa sjálfstæðar og eru láttnar tala sínu máli

Aðferð og gögn

Þátttakendur og framkvæmd

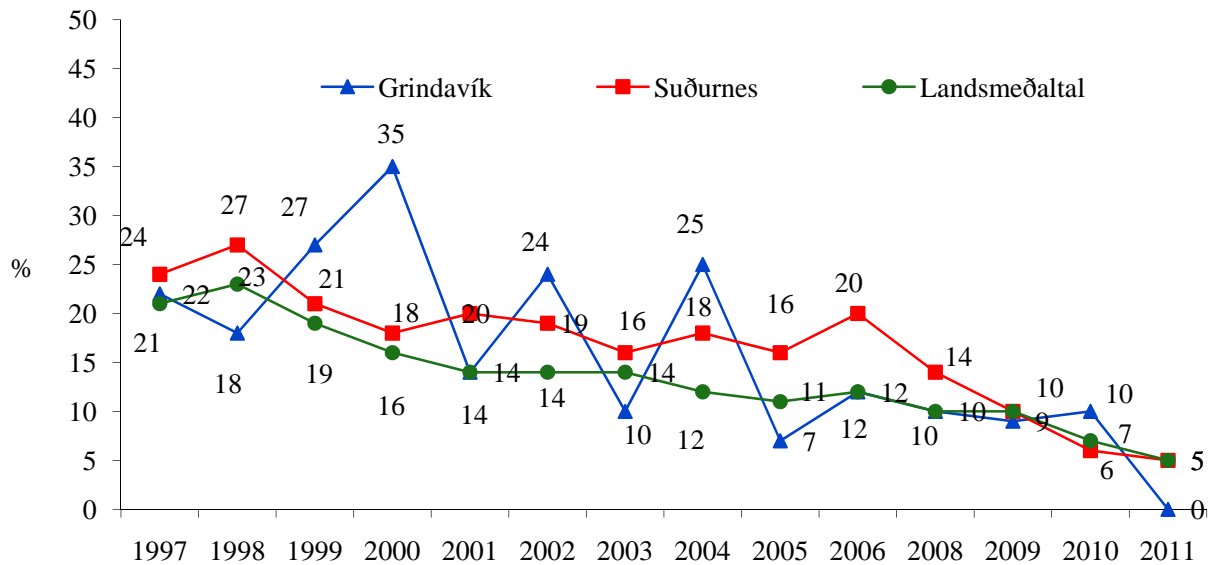
Gögnin sem þessi skýrsla byggir á eru byggð könnun sem lögð var fyrir alla nemendur í 8. – 10. bekk á Íslandi í marsmánuði árið 2011. Framkvæmd og úrvinnsla rannsóknarinnar var á vegum Rannsókna & greiningar í Háskólanum í Reykjavík. Spurningalistar voru sendir í alla skóla á landinu þar sem kennarar sáu um að leggja þá fyrir eftir skýrum fyrirmælum. Með hverjum spurningalista fylgdi ómerkt umslag sem þátttakendur settu listann í að útfyllingu lokinni. Ítrekað var fyrir þátttakendum að rita hvorki nafn né kennitölu á spurningalistana svo útilokað væri að rekja svörin til þeirra. Jafnframt voru þeir vinsamlegast beðnir um að svara öllum spurningunum eftir bestu samvisku og biðja um hjálp ef þeir þyrftu á að halda. Allir nemendur sem sátu í kennslustundum daginn sem könnunin fór fram svöruðu spurningalistanum.

Mælitæki

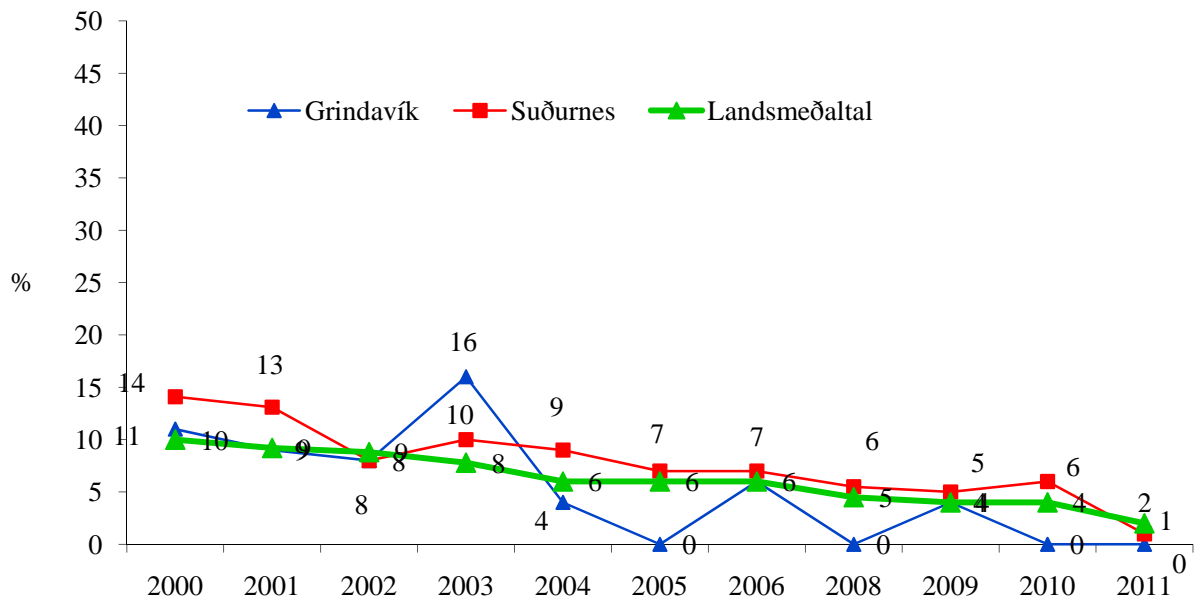
Mælitæki rannsóknarinnar eru ítarlegir spurningalistar fyrir nemendur í 8.-10.bekk, sem hafa verið þróaðir ár frá ári, fyrst af starfsfólki Rannsóknastofnunar uppeldis- og menntamála en á síðari árum af Rannsóknnum & greiningu. Spurningarnar eru mótaðar af fagfólki í félagsvísindum þar sem farið er eftir ströngum kröfum um að þær geti af sér öruggar niðurstöður, að áreiðanleiki og réttmæti sé ávallt í fyrirrúmi. Í Grindavík fengust gild svör frá alls 109 nemendum eða um 92% af heildarfjölda nemenda. Í 8. bekk svöruðu 40 nemendur (93%), í 9. bekk svöruðu 41 nemandi (91%) og í 10. bekk svöruðu 28 nemendur (90%).

Neysla tóbaks, áfengis og annarra vímuefna

Daglegar reykingar



Mynd 1. Hlutfall nemenda í 10. bekk sem reykja daglega, árin 1997-2011.

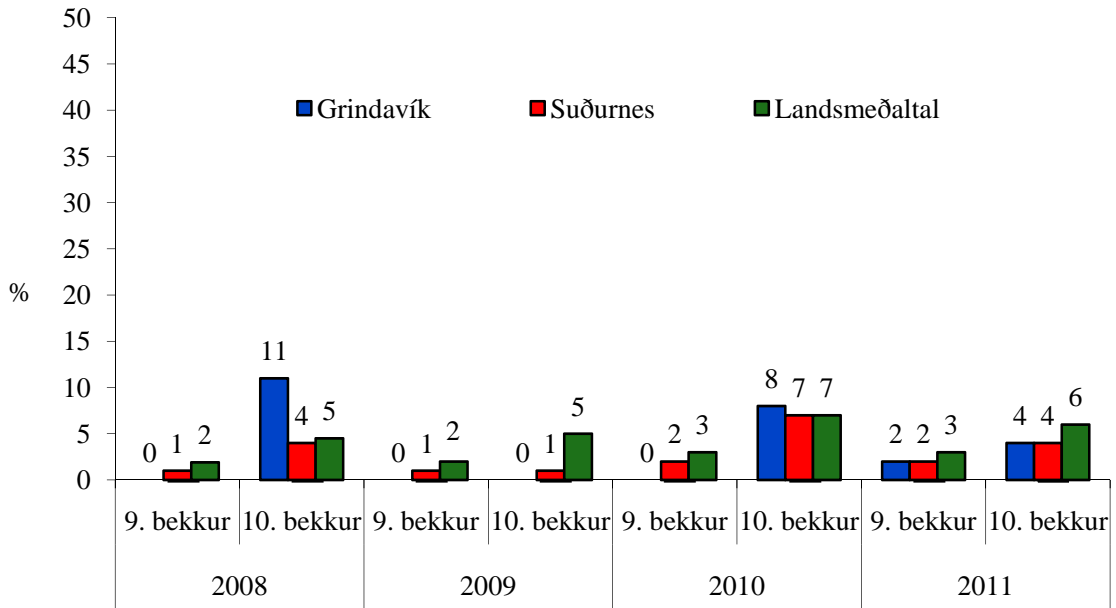


Mynd 2. Hlutfall nemenda í 9. bekk sem reykja daglega, árin 2000-2011.

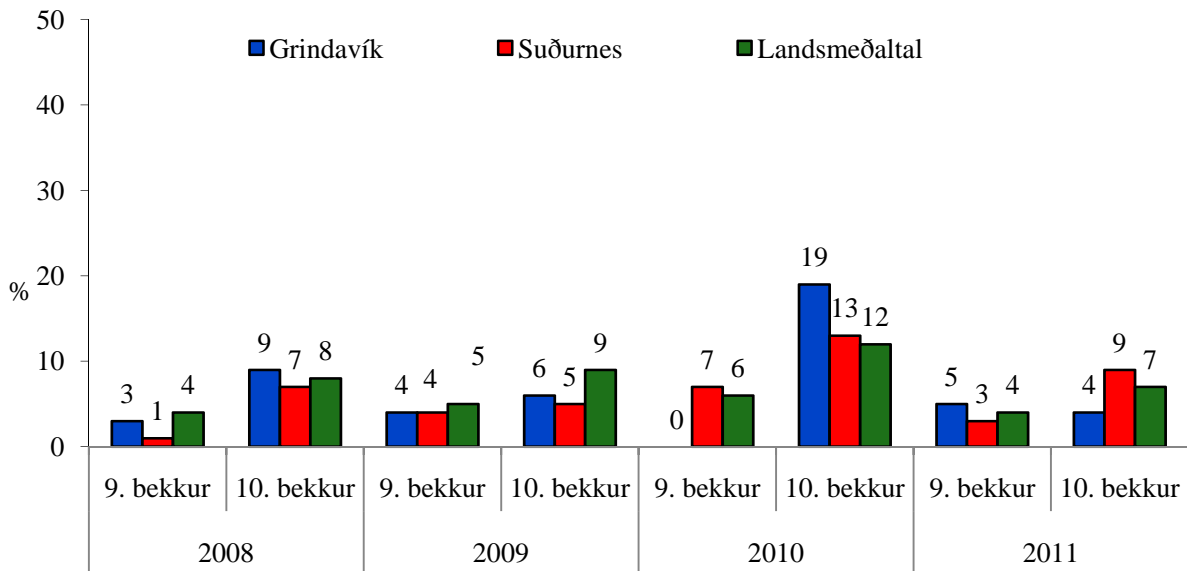


Mynd 3. Hlutfall nemenda í 8. bekk í Grindavík, á Suðurnesjum og á landinu í heild sem reykja daglega, árin 2009 til 2011.

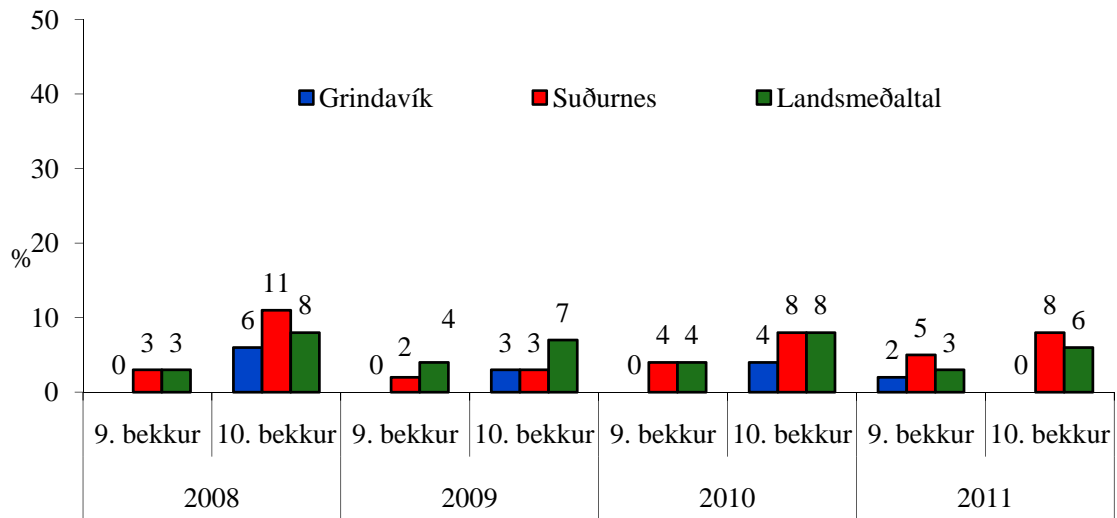
Munn- og neftóbaksnotkun



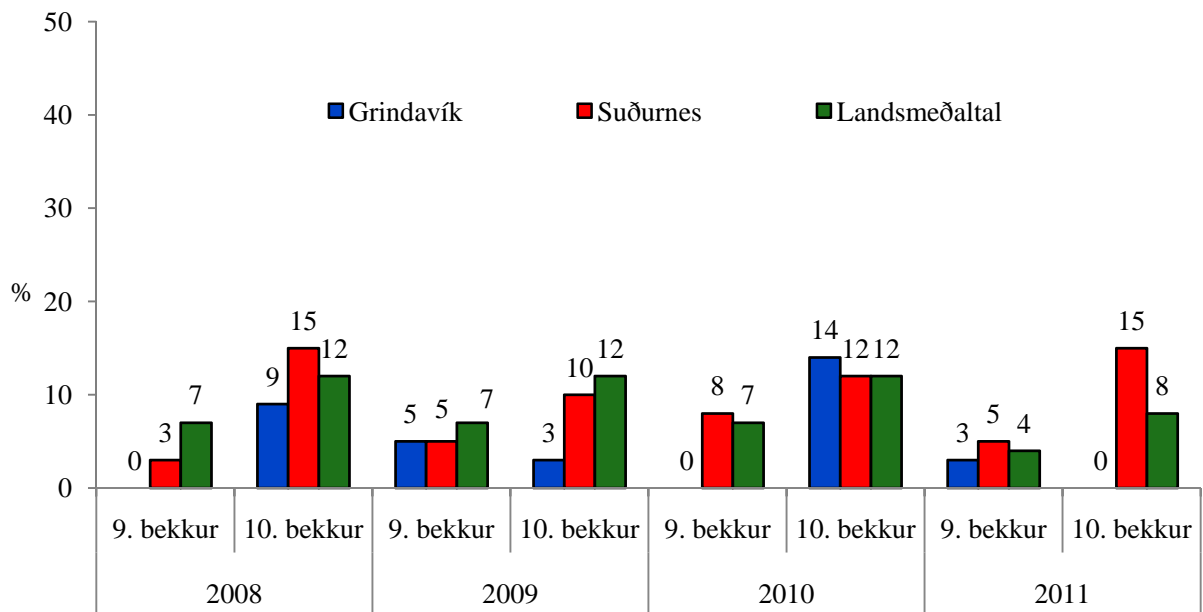
Mynd 4. Hlutfall nemenda í 9. og 10. bekk sem hafa notað munntóbak 20 sinnum eða oftar um ævina, árin 2008 til 2011.



Mynd 5. Hlutfall nemenda í 9. og 10. bekk sem hafa notað munntóbak einu sinni eða oftar sl. 30 daga, árin 2008 til 2011.

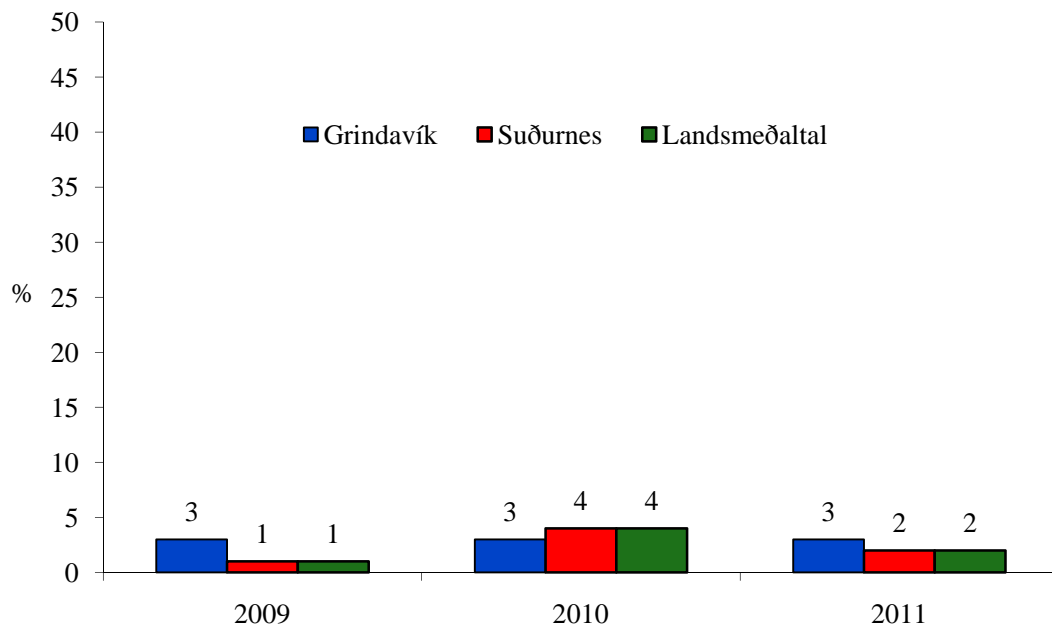


Mynd 6. Hlutfall nemenda í 9. og 10. bekk sem hafa notað neftóbak 20 sinnum eða oftar um ævina, árin 2008 til 2011.

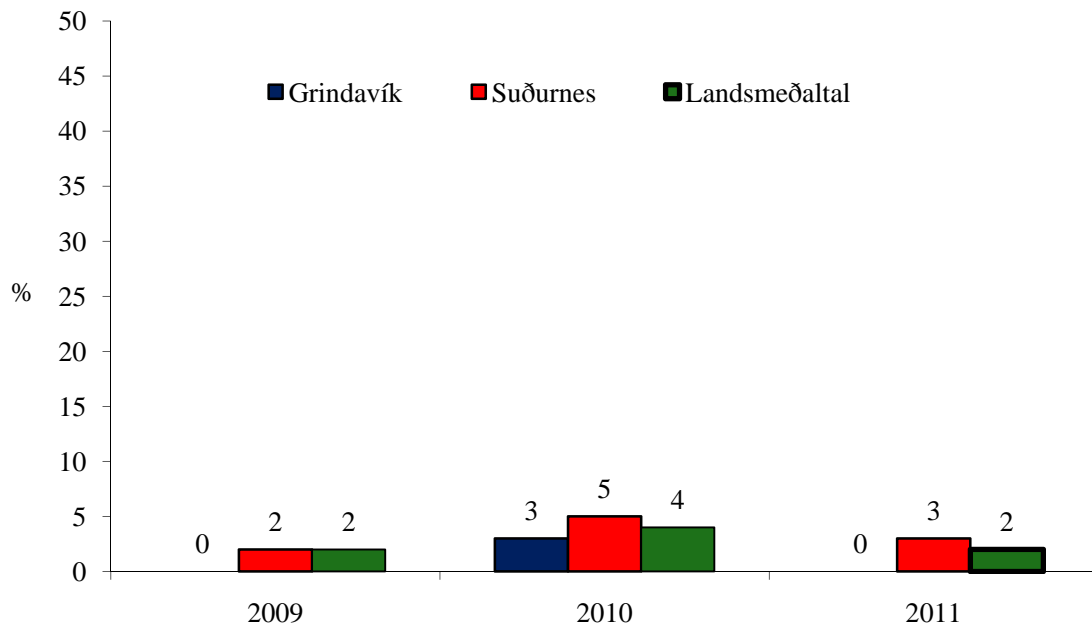


Mynd 7. Hlutfall nemenda í 9. og 10. bekk sem hafa notað neftóbak einu sinni eða oftar sl. 30 daga, árin 2008 til 2011.

Munn- og neftóbaksnotkun meðal nemenda í 8. bekk



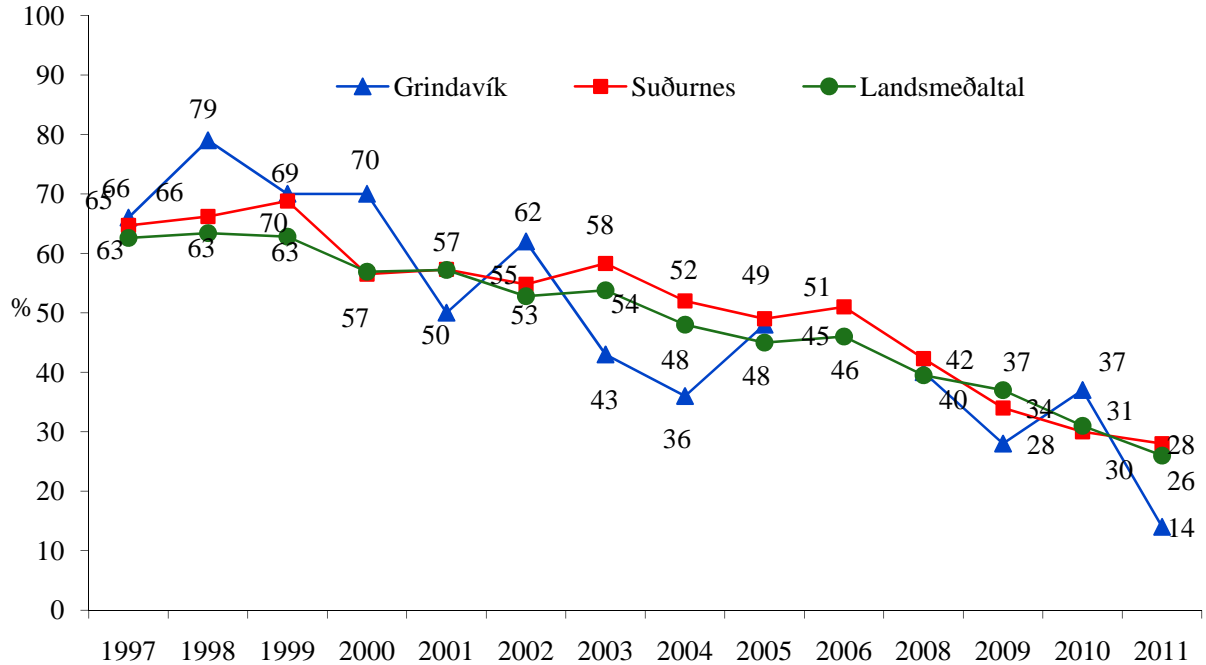
Mynd 8. Hlutfall nemenda í 8. bekk í Grindavík, á Suðurnesjum og á landinu í heild sem hafa notað munnþóbak einu sinni eða oftar sl. 30 daga, árin 2009 til 2011.



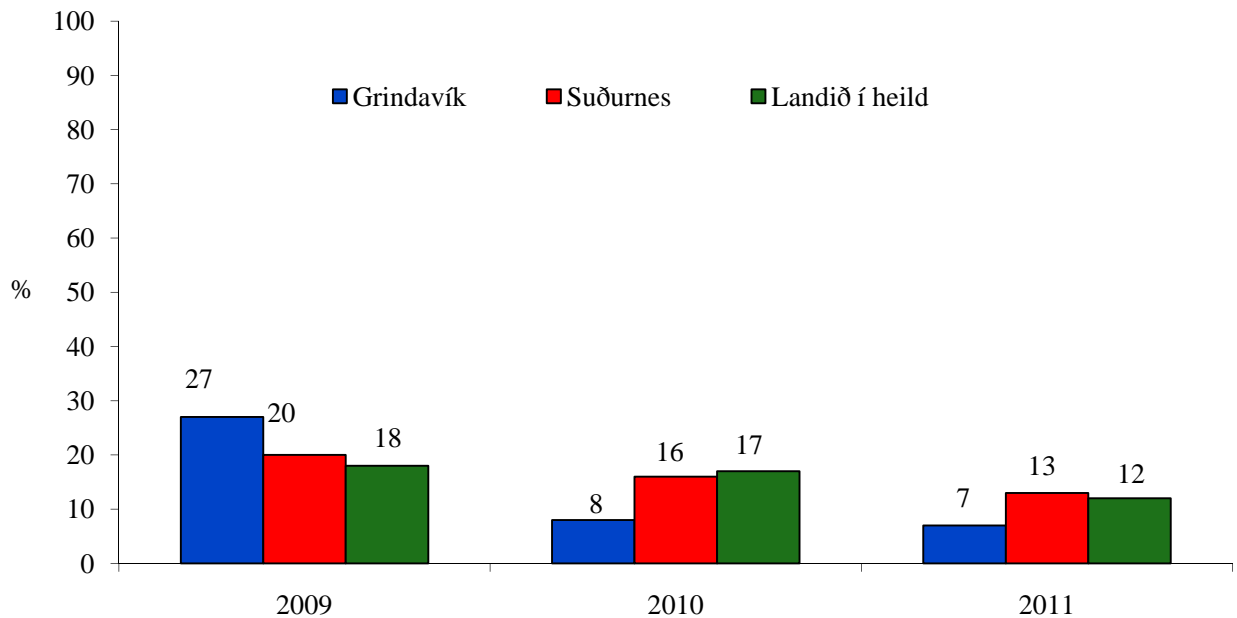
Mynd 9. Hlutfall nemenda í 8. bekk í Grindavík, á Suðurnesjum og á landinu í heild sem hafa notað neftóbak einu sinni eða oftar sl. 30 daga, árin 2009 til 2011.

Áfengisneysla

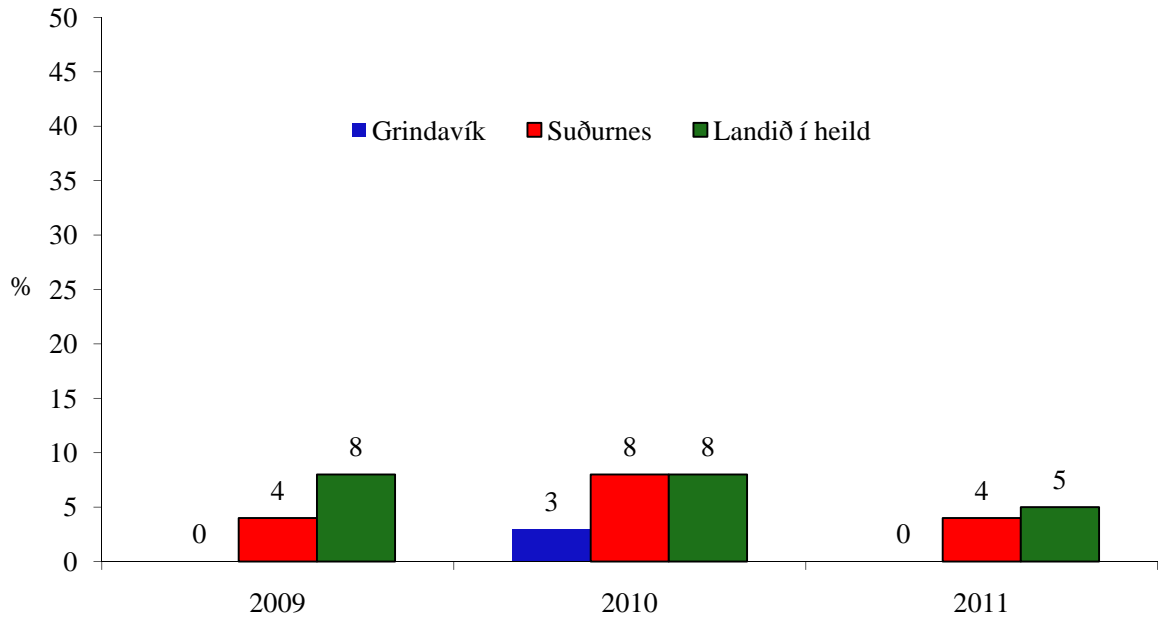
Neysla áfengis um ævina



Mynd 10. Hlutfall nemenda í 10. bekk sem hafa orðið drukkin einu sinni eða oftar um ævina, árin 1997 – 2011.

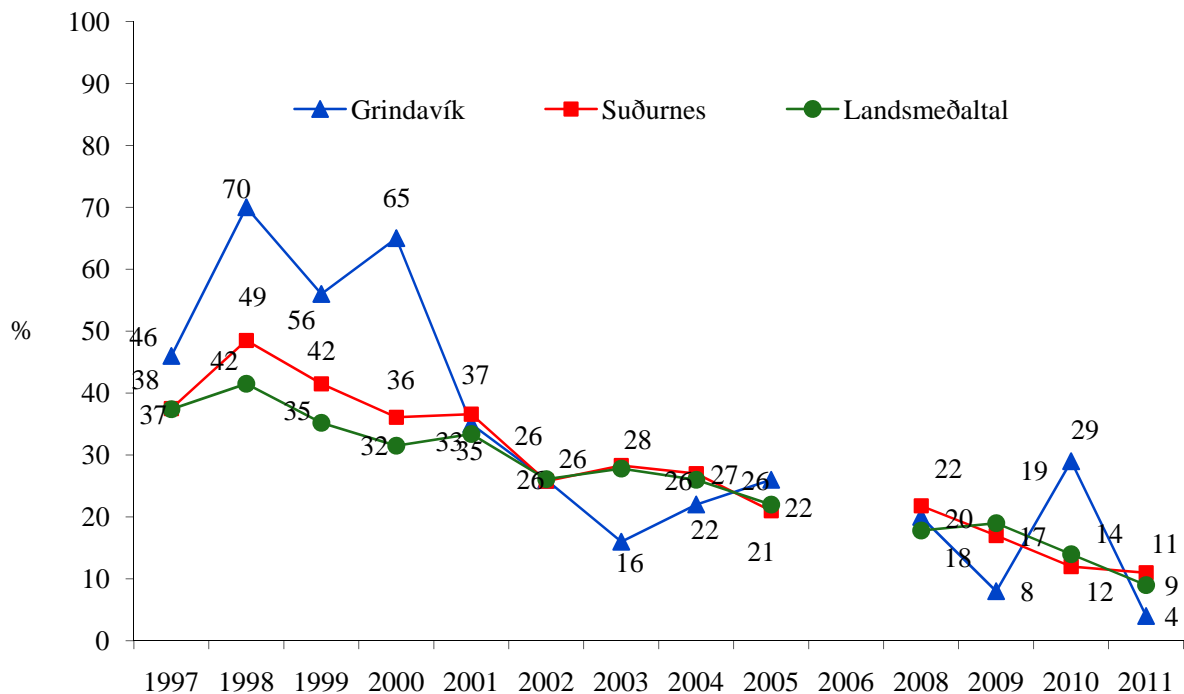


Mynd 11. Hlutfall nemenda í 9. bekk í Grindavík, Suðurnesjum og á landinu í heild sem hafa orðið ölvaðir einu sinni eða oftar um ævina, árin 2009 til 2011.

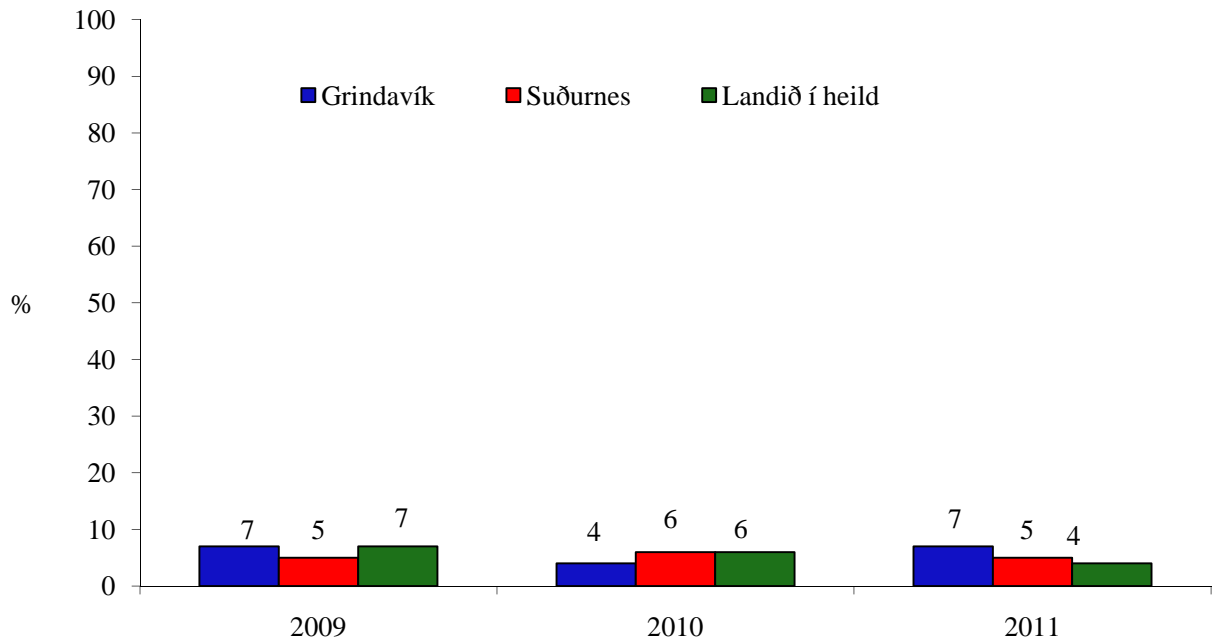


Mynd 12. Hlutfall nemenda í 8. bekk í Grindavík, á Suðurnesjum og á landinu í heild sem hafa orðið ölvaðir einu sinni eða oftar um ævina, árin 2009 til 2011.

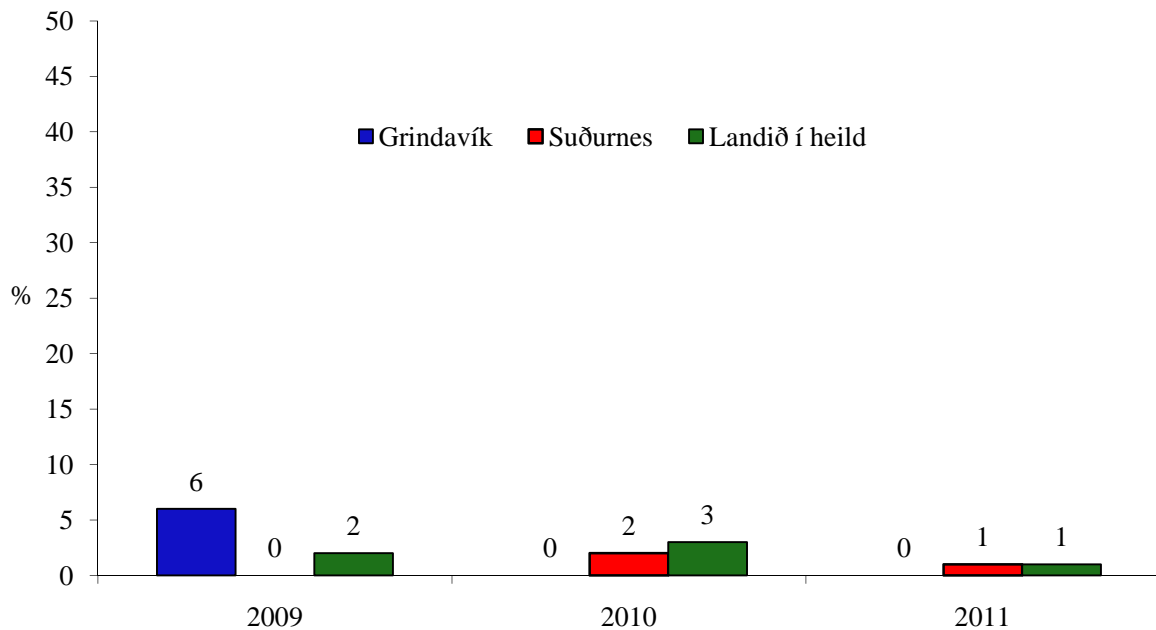
Ölvun síðastliðna 30 daga



Mynd 13. Hlutfall nemenda í 10. bekk sem hafa orðið ölvaðir einu sinni eða oftar síðastliðna 30 daga, árin 1997-2011.



Mynd 14. Hlutfall nemenda í 9. bekk í Grindavík, á Suðurnesjum og á landinu í heild sem hafa orðið ölvaðir einu sinni eða oftar síðastliðna 30 daga, árin 2009 til 2011.



Mynd 15. Hlutfall nemenda í 8. bekk í Grindavík, á Suðurnesjum og á landinu í heild sem hafa orðið ölvaðir einu sinni eða oftar síðastliðna 30 daga, árin 2009 til 2011.

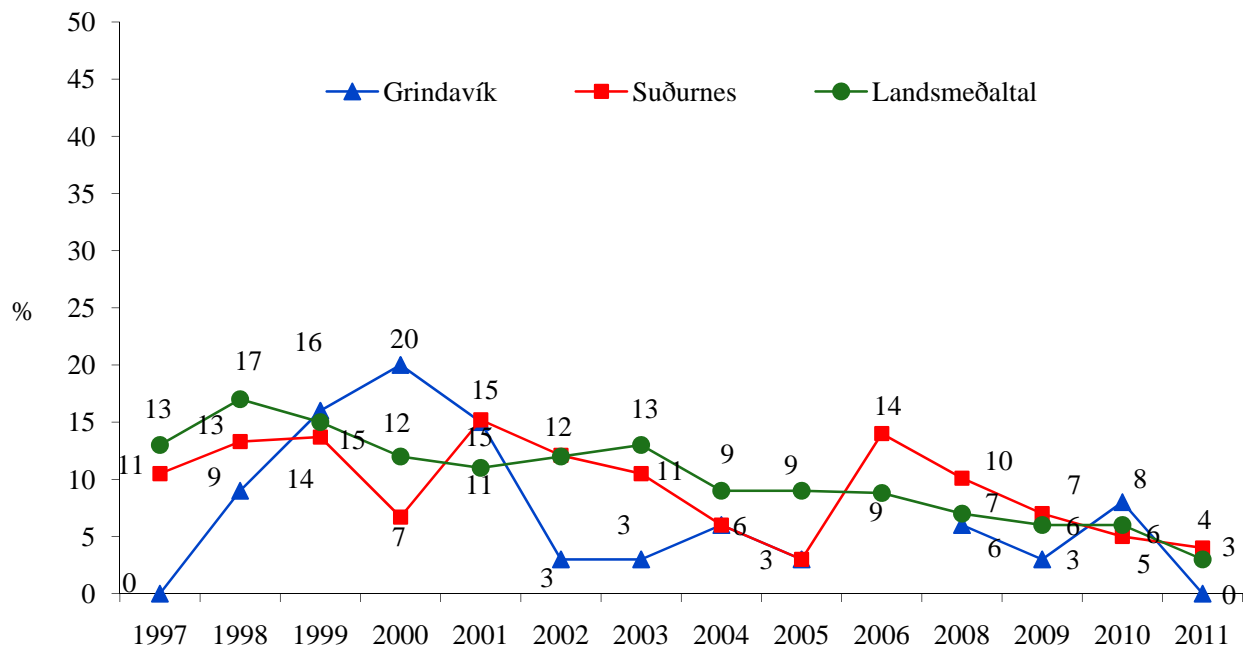
Hvar drekka unglíngarnir áfengi?

Tafla 1. Hlutfall nemenda í 10. bekk árin 2010 og 2011 sem hafa drukkið áfengi (stundum eða oft) á tilteknum stöðum.

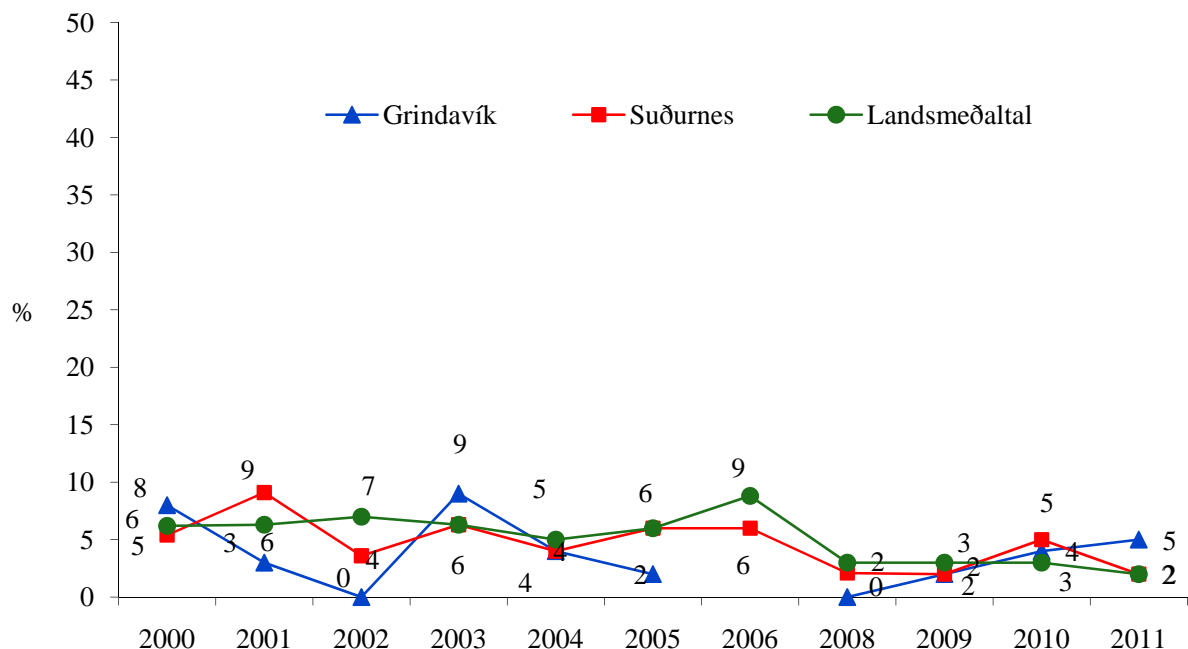
Staður:	2010 (%)			2011 (%)		
	Grindavík	Suðurnes	Landið	Grindavík	Suðurnes	Landið
Heima hjá mér:	4	4	4	0	2	3
Heima hjá öðrum:	25	17	18	0	12	12
Í bænum:	23	9	12	0	4	7
Á skemmtistað eða pöbb:	14	6	8	4	4	4
Á grunnskólaballi:	2	1	2	0	1	1
Á framhaldsskólaballi:	2	1	4	0	0	1
Í félagsmiðstöð:	2	1	2	0	0	0

Neysla annarra vímuefna

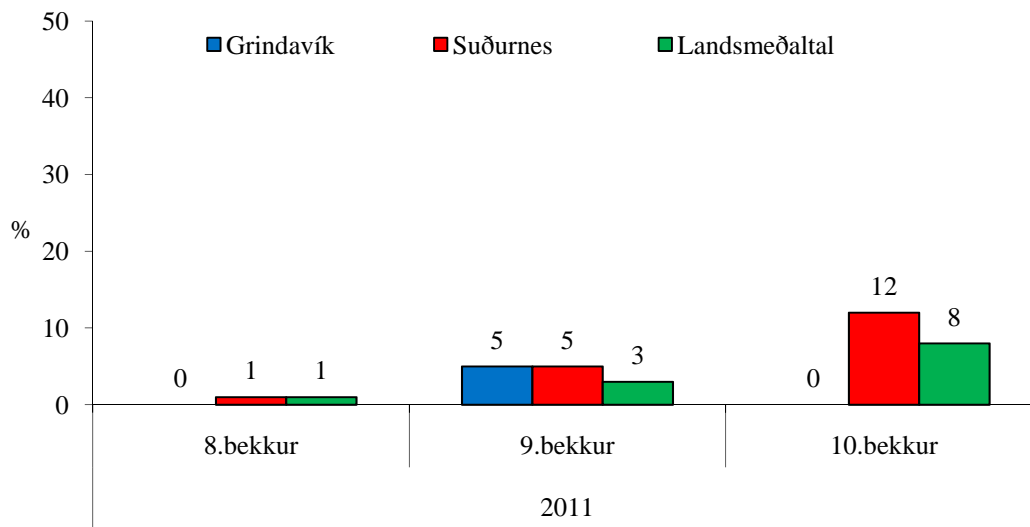
Kannabisneysla



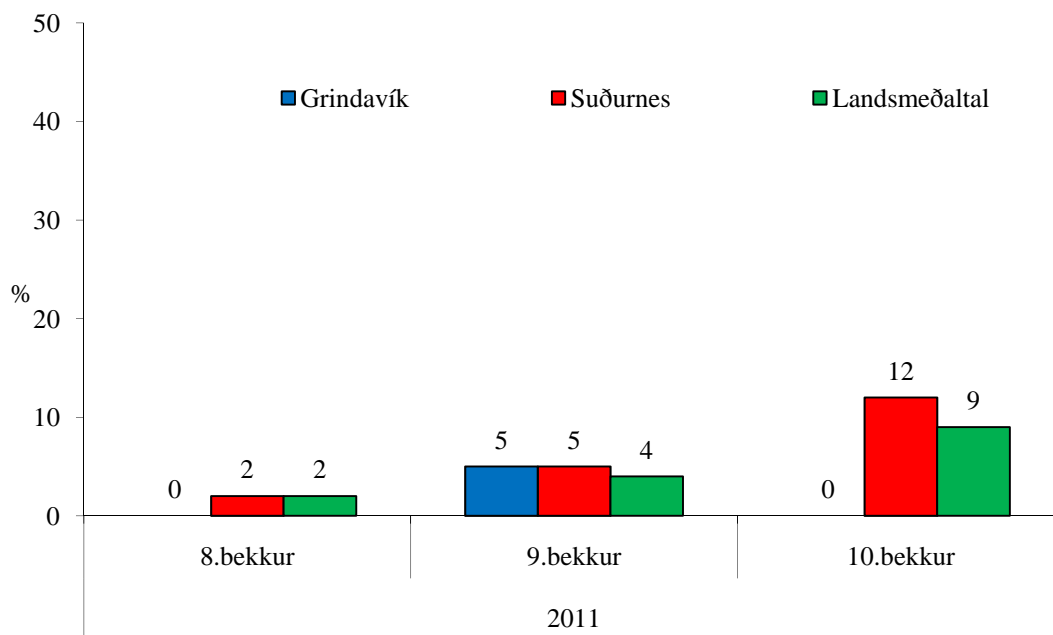
Mynd 16. Hlutfall nemenda í 10. bekk sem hafa notað hass einu sinni eða oft um ævina, árin 1997-2011.



Mynd 17. Hlutfall nemenda í 9. bekk sem hafa notað hass einu sinni eða oft um ævina, árin 2000 til 2011.

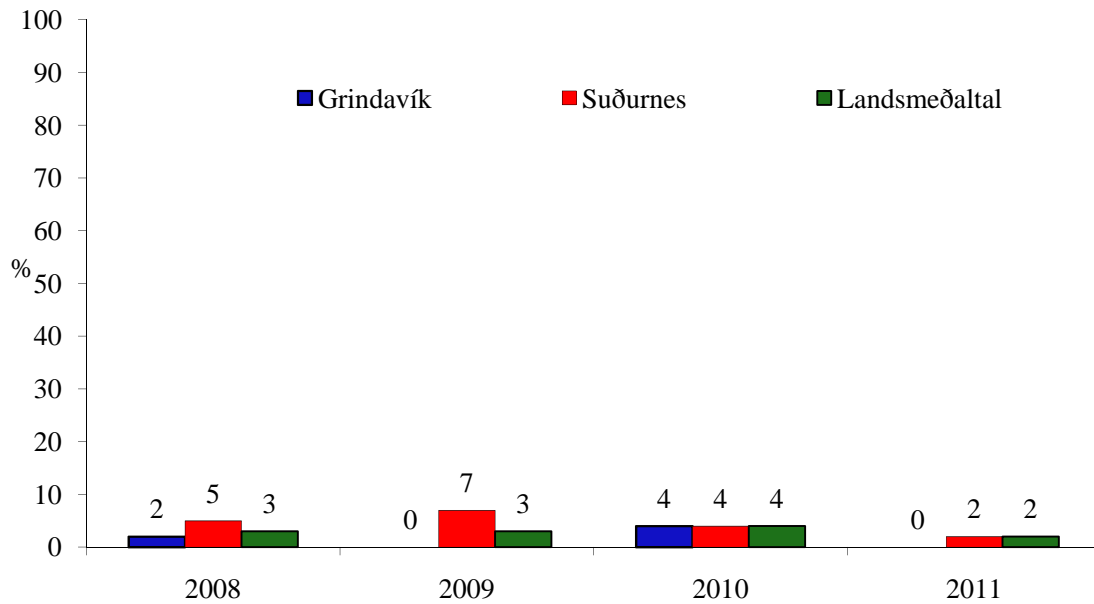


Mynd 18. Hlutfall nemenda í 8., 9. og 10. bekk sem segjast hafa notað marijúana einu sinni eða oftár um ævina árið 2011.

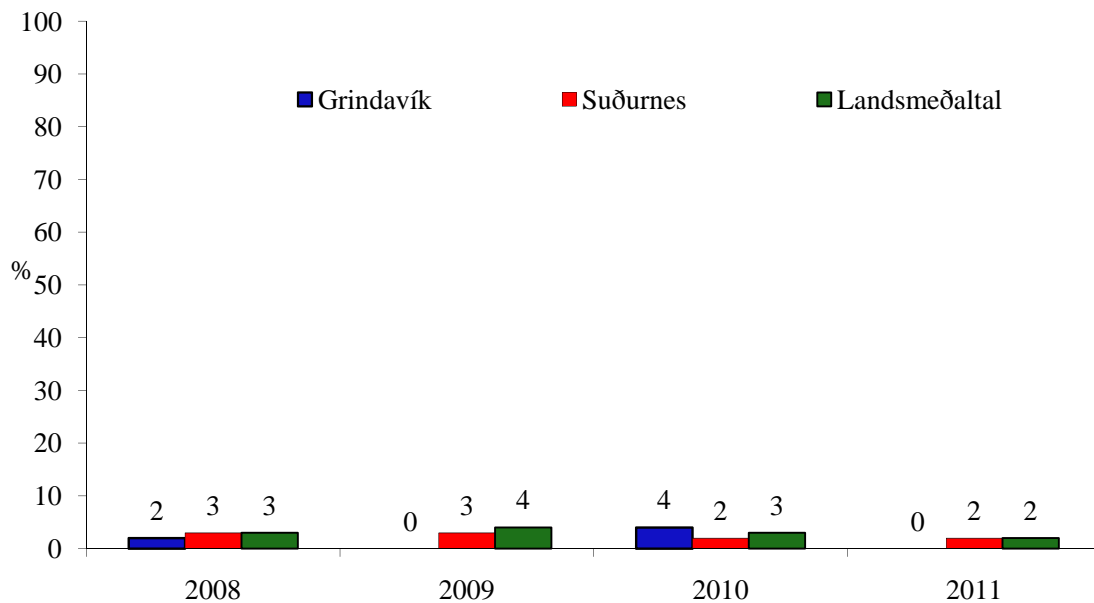


Mynd 19. Hlutfall nemenda í 8., 9. og 10. bekk sem hafa notað hass EDA marijúana einu sinni eða oftár um ævina, árið 2011.

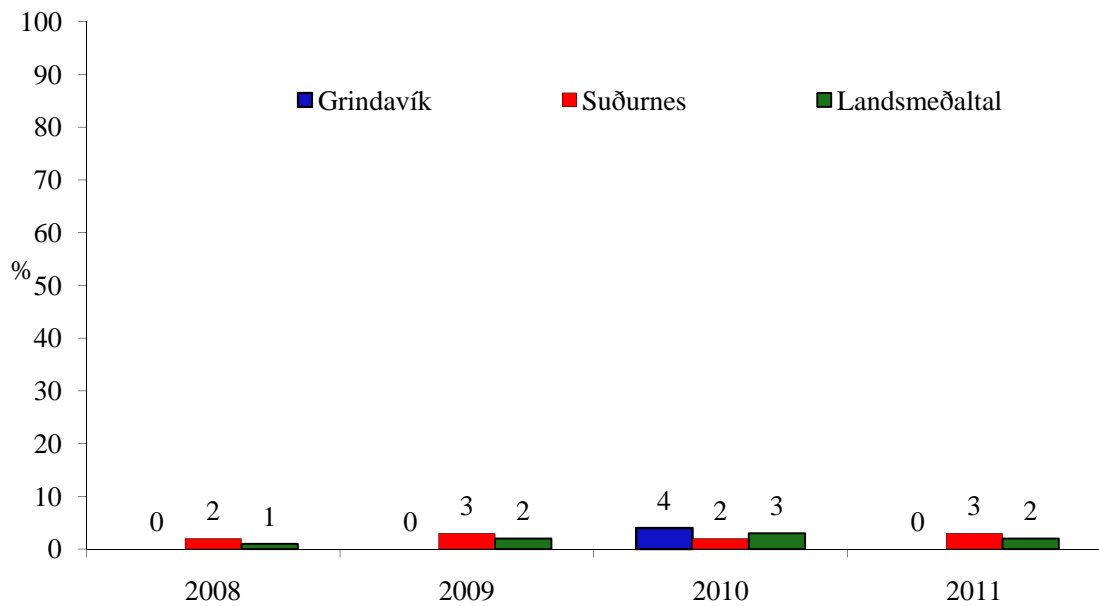
Neysla annarra ólöglegra vímuefna



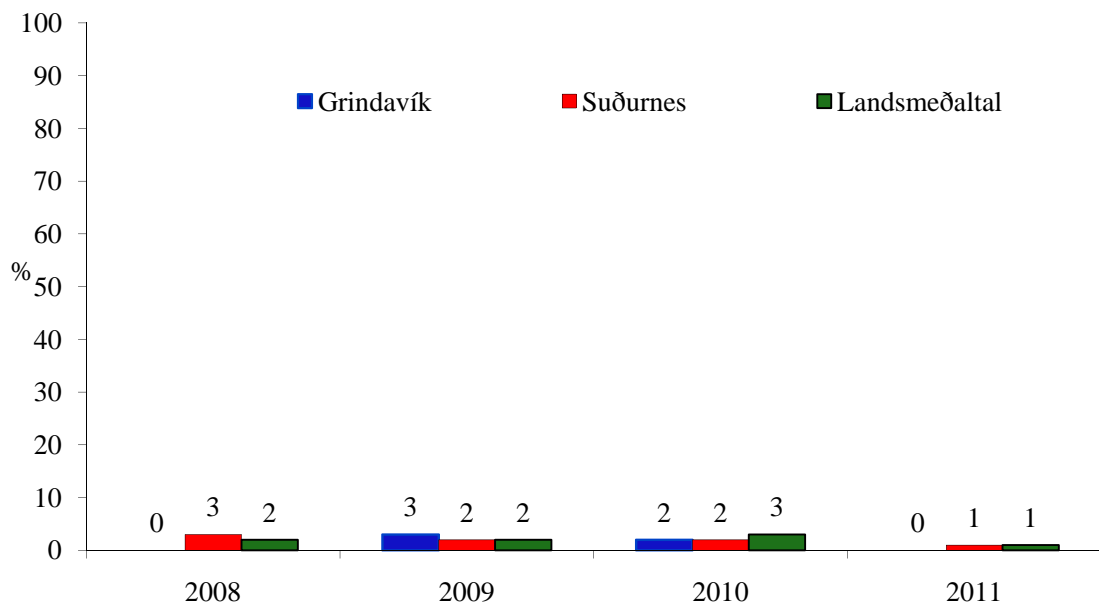
Mynd 20. Hlutfall nemenda í 10. bekk sem hafa notað amfetamín einu sinni eða oftár um ævina, árin 2008 til 2011.



Mynd 21. Hlutfall nemenda í 10. bekk sem hafa notað sniff (t.d. lím) einu sinni eða oftár um ævina, árin 2008 til 2011.



Mynd 22. Hlutfall nemenda í 10. bekk sem hafa notað sveppi (sem vímuefni) einu sinni eða oftár um ævina, árin 2008 til 2011.



Mynd 23. Hlutfall nemenda í 10. bekk sem hafa notað E- töflu einu sinni eða oftár um ævina, árin 2008 til 2011.

