

1. Skipulagssvæðið

Reykjanes-, Grindavíkurbær og Reykjanes Geopark hafa ákveðið að gera deiliskipulag fyrir Gunnuhver og aðliggjandi svæði en um er að ræða vinsælan áfangastað á suðvestanverðu Reykjanesi. Deiliskipulagssvæðið er samtals um 35 ha að stærð.

2. Viðfangsefni

Tilgangur verkefnisins er að vinna skipulag fyrir nánasta umhverfi Gunnuhvers ásamt aðliggjandi svæðum þar sem lögd er áhersla á bætt og öruggara aðgengi og aukið verði gildi svæðisins til útivistar.

Um leið er verið að stýra umferð og vernda svæðið með auknum ágangi. Megin markmið með deiliskipulagsáætlun er að skilgreina aðkomu að svæðinu, skilgreina áningastaði og bílastæði og bæta aðstöðu til útivistar á svæðinu í heild. Áninga- og útsýnisstaðir sem og stígagerð verði aðlagð landi eins og kostur er til að minnka sjónræn áhrif.

3. Helstu forsendur

3.1. Skipulagsleg staða

Deiliskipulagssvæðið er á mörkum tveggja sveitarfélaga. Í gildi er Aðalskipulag Reykjanesbæjar 2008-2024. Í því aðalskipulagi er umrætt svæði skilgreint sem blönduð landnotkun iðnaðarsvæðis og opins svæðis til sérstakra nota sem og svæði sem njóta sérstakrar verndar. Innan iðnaðarsvæðis þá kemur fram að við uppbyggingu á svæðinu verði tryggt gott aðgengi ferðamanna að þeim ferðamannastöðum sem eftirsóttastir eru þ.e. hverasvæði við Gunnuhver, Valahnjúkur, Reykjanesviti og Reykjavegur. Í vinnslu er endurskoðun aðalskipulags og er umfjöllun um svæðið sambærileg. Í kafla 2.1. um svæði á náttúruvinnuáskrá er lagt til aðgengi fyrir alla verði tryggt á hverasvæðinu við Gunnuhver og við Valahnjúk, með uppbyggingu stiga og lagfæringu vega á svæðinu.

Í Aðalskipulagi Grindavíkur 2010-2030 er svæðið skilgreint sem hverfisverndarsvæði HV 1. Skálafell – Háleyjarbunga: Svæðið er hluti af því svæði sem Alþingi samþykkti í náttúruverndaráætlun 2004-2008 - Reykjanes – Eldvörp – Hafnarberg. Svæðið tekur yfir vestasta hluta sveitarfélagsins og er um 480 ha. Reykjanes dregur nafn sitt af hverasvæði í norðurhlíðum Skálafells en það er háhitasvæði með gufuaugum, leirhverum og þar var virkur goshver Reykjanes-Geysir. Gunnuhver er þekktasti hverinn á svæðinu í dag. Norðan við Skálafell er Háleyjarbunga en hún hefur orðið til í fyrstu hraungosunum eftir að ísöld lauk. Háleyjarbunga er sérlega reglulegur hraunskjöldur með reglulegum gig í kollinum. Hraunskjöldurinn er úr bergi sem nefnist pikritbasalt og inniheldur mikið af grænum ólívín kristöllum. Talið er að hraunið eigi uppruna sinn mjög djúpt í jörðu. Háleyjarbunga er skorin þvert af misgengi norðvestan megin, þar má sjá hvernig skjöldurinn er upp byggður en mesti hluti hraunstraumanna virðist hafa runnið eftir neðanjarðarrásum. Við sjóinn sést vel hvernig hraun frá Skálafelli leggjast ofan á hraun úr Háleyjarbungu. Hverfisverndarsvæðið verður einn af lykilstöðum Eldfjallagarðs. Stigakerfi er um svæðið og verður það notað sem stofnkerfi fræðslustíga Eldfjallagarðsins. Skilmálar hverfisverndar: Framkvæmdir við stiga og aðstöðugerð fyrir ferðabjónustu er leyfileg á svæðinu.

Í gildi er deiliskipulag fyrir iðnaðar- og orkuvinnslusvæðið á Reykjanesi frá 2004.

3.2. Umhverfi og staðhættir

Helstu gróurlendi á skipulagssvæðinu eru sandur eða hraun með grasi, melar og/eða ógróid land en einnig lítilsháttar mólendi og mosapemba. Við Gunnuhver eru búsvæði fyrir tegundir sem eru sjaldgæfar en margar þessara tegunda eru aðlagðar jarðhita og geta aðeins lifað við þær aðstæður.

Gunnuhver er staðsettur á miklu jarðhitasvæði og flokkast hann sem gufuhvera- og leirpyttaklasi. Gufu- og leirhverir stafa af suðu í jarðhitageymi. Gufan leitar upp og blandast yfirborðsvatni. Hraunin á svæðinu er misgömul og urðu til í dyngju- og sprungugosum. Sprunguhraunin skiptast í tvo aldurshópa, annan frá fyrri hluta nútíma og hinn frá tveimur síðustu ársþúsundum. Sprungugosin komu upp á tveimur gosreinum. Báðar liggja frá norðaustri til suðvesturs.

Landslag svæðisins er fjölbreytt af jarðmyndunum umhverfis Gunnuhver.

Fornminjar voru skráðar í tengslum við vinnu við deiliskipulag iðnaðar- og orkuvinnslusvæði á Reykjanesi.

4. Tengsl við aðrar áætlanir

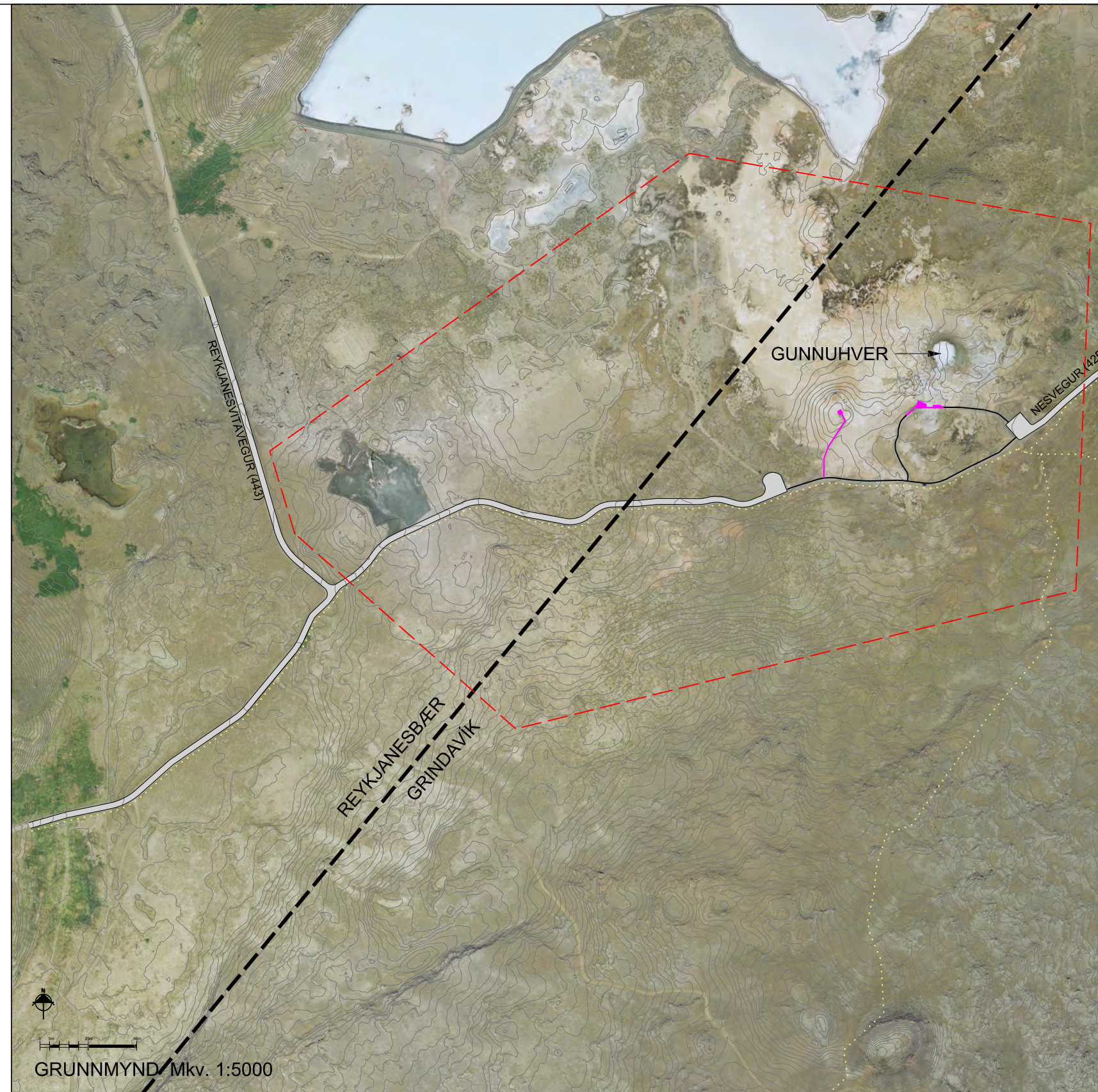
4.1 Aðliggjandi deiliskipulag

Fyrir hluta svæðisins er til samþykkt deiliskipulag. Um er að ræða deiliskipulag iðnaðar- og orkuvinnslusvæðis á Reykjanesi sem samþykkt var árið 2004. Gera þarf breytingu á því skipulagi þar sem breyta þarf skipulagsmörkum þess að sunnanverðu og verður sú vinna unnin samhliða nýju deiliskipulagi.

5. Skipulagsferill

5.1. Kynning og samráð

Skipulagslýsing verður send Skipulagsstofnun og umsagnaraðilum í upphafi verks. Þar með er umsagnaraðilum gefinn kostur á því að leggja fram sjónarmið og ábendingar sem að gagni gætu komið við gerð skipulagsins. Skipulagslýsing verður auglýst í blöðum og verður til sýnis á skrifstofu Grindavíkur- og Reykjanesbæjar að Víkurbraut 61 og Tjarnargötu 12 og á heimasíðum sveitarfélaganna, www.grindavik.is og www.reykjanesbaer.is



Samráðs- og umsagnaraðilar verða:

- Skipulagsstofnun
- Umhverfisstofnun
- Heilbrigðiseftirlit
- Minjastofnun Íslands
- Vegagerðin

6. Tíma- og verkáætlun

Mars 2017: Skipulagslýsing lögd fyrir bæjarstjórnir.
Mars 2017: Skipulagslýsing send til umsagnar Skipulagsstofnunar og umsagnaraðila.
Mars-apríl 2017: Skipulagslýsing auglýst í dagblaði og á heimasíðum sveitarfélaganna og til kynngar fyrir almenningi og hagsmunaaðila.
Maí 2017: Tillaga að deiliskipulagi kynnt í bæjarstjórn og skipulagsnefndum sveitarfélaganna.
Maí-júní 2017: Tillaga að deiliskipulagi kynnt á íbúafundi.
Júní-júlí 2017: Bæjarstjórn samþykkir deiliskipulag til auglýsingar.
Júlí-ágúst 2017: Tillaga að deiliskipulagi auglýst í Lögbirtingarblaði, í landsmáblaði og til sýnis á sveitarstjórnarskrifstofu og á heimasíðum Grindavíkur og Reykjanesbæjar.
Ágúst 2017: Yfirferð athugasemda, deiliskipulag samþykkt og svör við athugasemdum send þeim sem gerðu athugasemdir.
Ágúst-september 2017: Afgreiðsla Skipulagsstofnunar og birting í B-deild Stjórnartíðinda.



Yfirlitsmynd staðfest aðalskipulag Grindavíkur 2010-2030.

SKÝRINGAR:

- Deiliskipulagsmörk
- Sveitafélagsmörk
- - - Núv. göngustígar
- Gönguleiðir
- Núv. timburpallar og stígar

SAMÞYKKTIR

Skipulagslýsing þessi var samþykkt í Skipulags-, umhverfis og ferðamálanefnd þann _____ 2015.

Bæjarstjórn þann _____ 2015.

SR. DAGS. BREYTING REKNI. TEKNI.

REYKJANESBÆR

TJARNARGATA 12-61B 611 110

GRINDAVÍKURBÆR

VÍKURBRAUT 61-61B 611 110



LANDMÓTUN • HAMMARBORG 12-210 KÓPAVOGUR • Sími 575 5300 • Faxi 554 5300 • Netfang: landmotun@landmotun.is

DEILISKIPULAG FYRIR GUNNUHVER
SKIPULAGSLÝSING

DEILISKIPULAG - SKIPULAGSUPPDRAUÐUR	SKIPULAGSÖÖG TEKNAÐLKO SAMÞYKKT KT.	KÓPAVOGUR TEKNI. NR.	days.16.03.2017
KVARNÚT: 1.5000 A3 VERKNR.			BR.
2300-0U1701	D01		